



marmite[®]

EUROPEAN LEADER IN CAST MARBLE TECHNOLOGY

Marmite SA/Musclemaschine AB





Marmite är Europas ledande legotillverkare av gjutmarmorprodukter. Företaget har en flexibel produktion och levererar över 2000 olika modeller till badrums- och kökstillverkare över hela världen. Sälj- och Huvudkontoret är beläget i Halmstad, Sverige, medan produktionen sker i Poznan, Polen. Med en yta på 35.000 m² och 500 anställda uppgår idag anläggningens kapacitet till över 1.000.000 enheter per år. Fabrikens strategiska läge nära de Europeiska kunderna bidrar till korta leveranstider och effektiv distribution.

Vi är en stark underleverantör som hjälper till att anpassa produkten i enlighet med Era behov och önskemål. Utvecklingsarbetet sker i SOLID WORKS och vi erbjuder stora möjligheter att skapa och hjälpa kunden med design och konstruktion. Ge oss bara en skiss över mått och form och vi hjälper till med resten. Kontakta oss därför redan under utvecklingsstadiet. Vi har egen verktygstillverkning samt tillverkar våra egna produktionslinjer och maskiner, allt specialanpassat för att optimera materialutveckling, tillverkning, paketering och leverans.



Marmite is Europe's leading subcontractor-manufacturer of Cast Marble products. The company has a flexible production system and delivers more than 2000 different models to bathroom and kitchen manufacturers all around the world. The headquarters and sales office are situated in Halmstad, Sweden, while production is performed in Poznan, Poland. With a surface area of 35,000 m² and 500 employees, the current output of the facility is more than 1,000,000 units per year. The strategic location of the factory, close to European customers, contributes to short delivery times and effective distribution.

We are a strong subcontractor who can help by adapting our products in accordance with your needs and wishes. Development projects are run in Solid Works and we offer our customers in-house knowledge of the design and construction process. You only need to give us a sketch of your idea and we will help you with the rest. So take advantage of our experience and contact us during your development stage. We make our own production tools and manufacture our own production lines and machines. Everything is specially adapted to optimise material development, manufacture, packaging and delivery.



Marmite ist Europas führender Lohnfertigungsbetrieb für Gussmarmorprodukte. Das Unternehmen zeichnet sich durch seine flexible Produktion aus und beliefert Badezimmer- und Küchenhersteller auf der ganzen Welt mit mehr als 2.000 verschiedenen Modellen. Der Vertriebs- und Hauptsitz liegt im schwedischen Halmstad, während die Produktion im polnischen Poznan stattfindet. Auf einer Fläche von 35.000 m² und mit 500 Mitarbeitern beträgt die Kapazität der Anlage mittlerweile über 1.000.000 Einheiten pro Jahr. Die strategische Lage des Werkes nicht weit von den europäischen Kunden trägt zu kurzen Lieferzeiten und einer effektiven Distribution bei.

Wir sind ein starker Zulieferer, der die Produkte zuverlässig an Ihre Wünsche und Anforderungen anpasst. Die Entwicklungsarbeiten werden mit der Software Solid Works durchgeführt. Wir bieten unseren Kunden umfangreiche Unterstützung bei Design- und Konstruktionsarbeiten an. Sie legen uns einfach eine Zeichnung mit Abmessungen und Form vor, und wir erledigen den Rest. Daher sollten Sie bereits in der Entwicklungsphase Kontakt zu uns aufnehmen. Wir verfügen über eine eigene Werkzeugproduktion und stellen auch Produktionsanlagen und Maschinen her, immer speziell angepasst im Sinne der Optimierung von Materialentwicklung, Herstellung, Verpackung und Lieferung.



Marmite est le leader européen des sous-traitants pour la fabrication de marbre moulé. L'entreprise, dotée d'un appareil de production très flexible, fournit plus de 2000 modèles différents aux fabricants de salles de bains et de cuisines du monde entier. Le siège social et bureau de vente est situé à Halmstad, en Suède, tandis que la production a lieu en Pologne, à Poznan. Avec une superficie de 35 000 m² et un effectif de 500 employés, la capacité actuelle du site dépasse le million d'unités par an. L'emplacement stratégique de l'usine, proche des clients européens, contribue à fournir des délais de livraison courts et une distribution efficace.

Nous sommes un sous-traitant de grande capacité, et nous vous aidons à adapter le produit en fonction de vos besoins et de vos souhaits. L'activité de développement a lieu en environnement Solid Works et nous proposons une importante capacité de création, ainsi que l'assistance au client en matière de design et de construction. Il vous suffit simplement de nous donner un schéma, avec les dimensions et les formes, et nous nous chargeons du reste. C'est pourquoi nous vous conseillons de prendre contact avec nous dès la phase de développement. Nous disposons de notre propre production d'outils et nous fabriquons nos propres chaînes de production et nos machines, le tout étant spécialement adapté pour optimiser le développement des matériaux, la fabrication, le conditionnement et la livraison.

Marmite SA/Musclemaschine AB





Marmite è il subappaltatore leader in Europa per i prodotti in marmo artificiale. La nostra azienda è estremamente flessibile nella sua produzione e fornisce oltre 2000 modelli diversi a costruttori di bagni e cucine in tutto il mondo. La sede e l'ufficio vendite si trovano ad Halmstad, Svezia, mentre la produzione avviene a Poznan, Polonia. Con una superficie di 35.000 m² e 500 dipendenti, oggi la capacità del nostro impianto supera il milione di pezzi all'anno. La posizione strategica della fabbrica, vicino a tutti i nostri clienti europei, contribuisce ad accorciare i tempi di consegna e ad ottimizzare la distribuzione.

Come subfornitori caratterizzati da una grande solidità, vi aiuteremo a realizzare un prodotto secondo le vostre esigenze e i vostri desideri. Il processo di sviluppo avviene in Solid Works, garantendo la massima possibilità di creazione, progettazione ed assistenza del cliente. Con un solo schizzo delle dimensioni e della forma, vi aiuteremo a realizzare il prodotto finito. Contattateci quindi già nella fase di sviluppo. Noi costruiamo direttamente le nostre attrezzature e realizziamo le nostre linee di produzione e macchinari appositamente per ottimizzare lo sviluppo del materiale, la produzione, l'imballaggio e la consegna.



Marmite to wiodący w Europie podwykonawca produktów z lanego marmuru. Firma posiada elastyczny system produkcji, który pozwala dostarczać producentom urządzeń do łazienek i kuchni na całym świecie ponad 2 000 różnych modeli akcesoriów. Główna siedziba firmy oraz dział sprzedaży znajdują się w Halmstad w Szwecji, natomiast produkcja odbywa się w Poznaniu, gdzie na powierzchni 35 000 m² pracuje 500 osób, co gwarantuje wielkość produkcji sięgającą 1 000 000 jednostek rocznie. Strategiczne położenie fabryki w pobliżu europejskich siedzib klientów firmy przyczynia się do krótkich terminów dostaw i efektywnej dystrybucji.

Marmite jest poddostawcą o szerokich możliwościach, który służy pomocą w dopasowaniu produktów do potrzeb i życzeń klientów. Produkty projektowane są w programie Solid Works, dzięki czemu firma może zaoferować samodzielne tworzenie lub wspomaganie klienta w przygotowaniu wzoru i konstrukcji danego produktu. Przekazanie Marmite szkicu zawierającego informacje o wymiarach i formie produktu wystarczy firmie do jego wykonania, dlatego zachęcamy do kontaktowania się z nami już na etapie projektowania produktu. Marmite samodzielnie produkuje narzędzia oraz własne linie i maszyny produkcyjne, które adaptowane są w taki sposób, by optymalizować projektowanie materiałów, produkcję, pakowanie i dostawy..



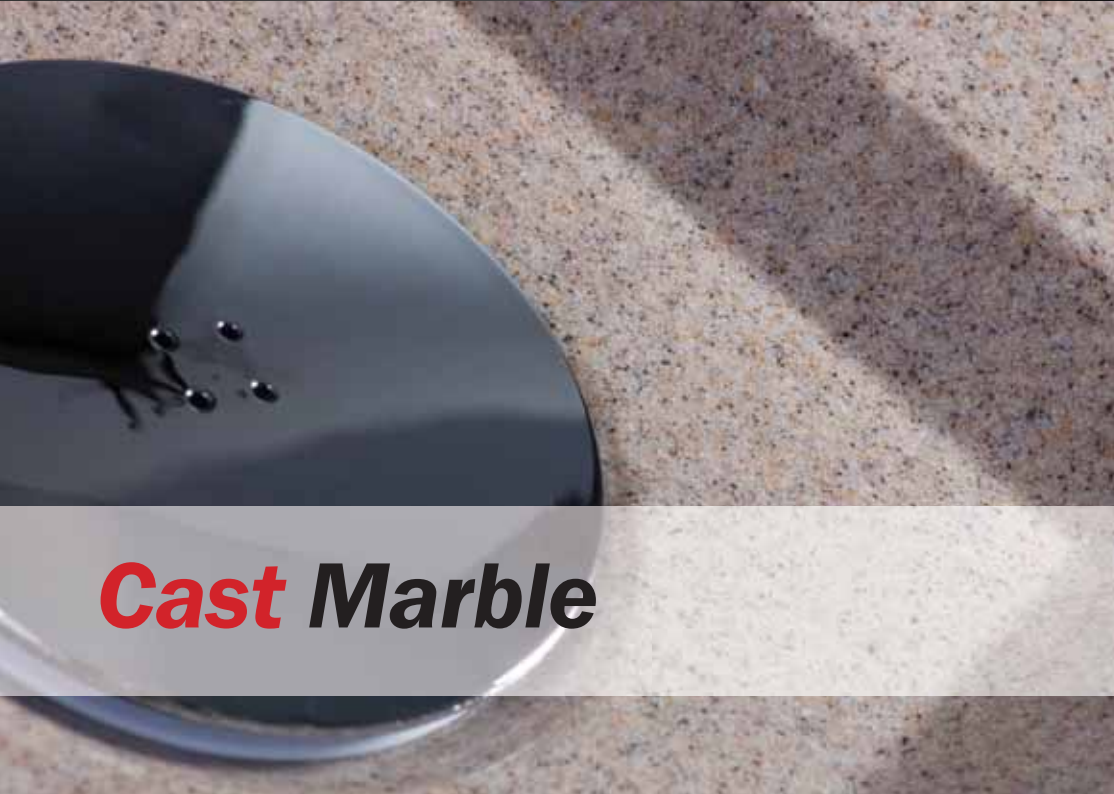
Компания Marmite является крупнейшим в Европе субподрядным предприятием по изготовлению изделий из литого мрамора. Гибкость производства позволяет предприятию осуществлять поставки свыше 2000 различных моделей своей продукции производителям оборудования для ванных комнат и кухонь по всему миру. Головной офис с отделом продаж расположен в г. Хальмстаде, Швеция, а производство – в г. Познань, Польша. Располагая производственными площадями в 35.000 м² и штатом в 500 сотрудников, предприятие в настоящее время может производить свыше 1.000.000 единиц продукции в год. Географическая близость к заказчикам из Европы способствует обеспечению поставок в сжатые сроки и эффективному распределению.

Наше субподрядное предприятие располагает всем необходимым для производства изделий, полностью отвечающих Вашим потребностям и пожеланиям. Моделирование осуществляется в Solid Works, и мы располагаем широкими возможностями по оказанию заказчику помощи в разработке дизайна и конструктивных особенностей изделий. Всё, что требуется от Вас, – это эскиз размеров и формы. Во всём остальном мы Вам поможем. Поэтому постарайтесь связаться с нами ещё на стадии разработки. У нас имеется собственное инструментальное производство, и мы сами изготавливаем производственные линии и оборудование, специально приспособленные для оптимизации процессов разработки материалов, изготовления, пакетирования и поставки готовых изделий.



Marmite es el principal subcontratista europeo de productos de mármol fundido. La empresa tiene una producción flexible y entrega más de 2.000 modelos diferentes a fabricantes de cuartos de baño y cocinas en todo el mundo. La sede y la oficina de ventas se encuentran en Halmstad, Suecia, mientras que la producción tiene lugar en Poznan, Polonia. Con una superficie de 35.000 m² y 500 empleados, la planta tiene actualmente una capacidad anual de más de 1.000.000 de unidades. La ubicación estratégica de la fábrica, cerca de los clientes europeos, contribuye a cortos plazos de entrega y una distribución eficaz.

Somos un sólido subcontratista, dispuesto a adaptar la producción según sus necesidades y deseos. La labor de desarrollo tiene lugar en Solid Works, y ofrecemos grandes posibilidades de crear y asistir al cliente con el diseño y la construcción. Basta con que nos dé un dibujo con las dimensiones y la forma, y nosotros nos hacemos cargo del resto. Por ello, contáctenos ya en la etapa de desarrollo. Disponemos de fabricación propia de herramientas y fabricamos nuestras propias líneas y máquinas de producción, todas especialmente adaptadas para optimizar el desarrollo de materiales, la fabricación, el embalaje y la entrega.



Cast Marble



Gjutmarmor är ett kompositmaterial som tack vare sina unika egenskaper kan gjutas till nästan vilka former och storlekar som helst, med en stor variation i färger och strukturer. Produkten har en exklusiv och fin lyster som i mycket överträffar äkta marmor/granit. Positiva egenskaper är även den stora måttnoggrannheten som produkten kan erbjuda samt att inga skarvar som samlar smuts uppstår mellan t.ex. skål och avställningsyta. Produkten är även mekaniskt stark och är testad och godkänd i enlighet med både europeiska och amerikanska normer.



Il marmo artificiale è un materiale composito che grazie alle sue caratteristiche esclusive può essere realizzato praticamente in tutte le forme e dimensioni, con grande variazione di colori e strutture. Il prodotto presenta uno splendore speciale e delicato, addirittura superiore a quello del marmo/granito vero. Altre caratteristiche sono l'eccezionale precisione nelle misure che questo prodotto garantisce, oltre alla totale assenza di giunture che raccolgono lo sporco ad esempio tra il lavello e il piano d'appoggio. Il prodotto è dotato di una grande resistenza meccanica ed è testato ed approvato conformemente alle normative sia europee che americane.



Cast Marble is a composite material, which due to its unique properties, can be moulded to almost any shape and size you like, with large variations in colour and structure. The product has an exclusive, fine lustre, which in many ways surpasses real marble/granite. Other positive properties are the very fine dimensional accuracy the product can offer and the complete lack of joints between, for example basins and supports, which otherwise collect dust and dirt. The product is also mechanically strong and is tested and approved in accordance with both European and North American standards.



Lany marmur to materiał kompozytowy, który dzięki swoim unikalnym cechom pozwala na tworzenie produktów o dowolnej formie i rozmiarze, w szerokiej gamie kolorów i struktur. Wykonane z niego produkty cechują się ekskluzywnym i delikatnym połyskiem, który przewyższa prawdziwy marmur lub granit. Do zalet tego materiału należy także duża dokładność wymiarów produktu oraz brak powstawania przerw między np. umywalką i blatem, w których zbierałby się brud. Produkty z lanego marmuru cechuje także wytrzymałość na bodźce mechaniczne. Materiał został przetestowany i posiada atesty zgodne z normami europejskimi i amerykańskimi.



Gussmarmor ist ein Verbundmaterial, das sich dank seiner einzigartigen Eigenschaften in nahezu jede beliebige Form und Größe gießen lässt und Spielraum für unendliche Variationen bei Farben und Strukturen bietet. Das Produkt hat einen exklusiven und angenehmen Glanz, der echten Marmor/Granit in vielen Aspekten übertrifft. Zu den positiven Eigenschaften zählt auch die hohe Passgenauigkeit dieses Produkts, das keine Spalten aufweist, in denen sich Schmutz z. B. zwischen Schale und Stellfläche ansammeln kann. Das Produkt ist auch mechanisch sehr stabil und wurde entsprechend den europäischen und amerikanischen Normen getestet.



Литой мрамор – это композитный материал с уникальными свойствами, позволяющими создавать из него изделия самых разных форм и размеров с разнообразной цветовой гаммой и структурой. Изделие отличается особым изысканным блеском, во многом превосходящим блеск настоящего мрамора и гранита. Среди его прочих достоинств – точность размерных допусков и отсутствие швов. Поэтому под ёмкостями, стоящими на литом мраморе, не накапливаются загрязнения. Оно также обладает высокой механической прочностью, проверено и сертифицировано на соответствие как европейским, так и американским стандартам.



Le marbre moulé est un matériau composite qui, grâce à ses caractéristiques uniques, peut être moulé dans pratiquement n'importe quelles formes et dimensions, avec une grande variation de coloris et de structures. Le produit possède un lustre luxueux et esthétique, dépassant à de nombreux égards ceux du marbre ou du granite authentique. La grande précision dimensionnelle de ce produit, ainsi que l'absence de tout raccord susceptible d'accumuler la saleté entre vasque et plaque, sont deux caractéristiques particulièrement avantageuses. Le produit a également une grande résistance mécanique, et il est testé et homologué selon les normes européennes et américaines.



El mármol fundido es un material compuesto que, gracias a sus características únicas, puede fundirse prácticamente en cualquier forma que se desee, con una gran variedad de colores y estructuras. El producto tiene un bello lustre superior en muchos aspectos al del mármol o del granito auténtico. Características positivas son también la gran precisión dimensional que ofrece el producto y el hecho de que no hay ninguna unión donde pueda acumularse suciedad, por ejemplo, entre el cuenco y la superficie para poner objetos. Además, es resistente desde el punto de vista mecánico, y ha sido probado y homologado conforme a las normas europeas y norteamericanas.



Marmite® Creative Marble är en blank gjutkomposit bestående av polyester och kalciumkarbonat och med en yta av ISO gelcoat. Den kan tillverkas i olika färgsättningar och marmoreringseffekter. Materialet sköts och underhålls med t.ex. Clean&Shine rengöring/polering skydd i ett steg.



Marmite® Creative Marble is a glossy moulded composite consisting of polyester and calcium carbonate, with a surface of ISO gel coat. It can be manufactured in different colourations and marbling effects. The material is cared for with, for example "Clean&Shine" which cleans and polishes in one go.



Marmite® Creative Marble ist ein blankes Gussverbundmaterial, das sich aus Polyester und Kalziumkarbonat zusammensetzt und eine Oberfläche aus ISO-Gelcoat hat. Die Herstellung kann mit verschiedenen Farben und Marmorierungseffekten erfolgen. Das Material kann z. B. mit Clean&Shine gleichzeitig gereinigt und poliert werden.



Marmite® Creative Marble est un composite moulé lisse, composé de polyester et de carbonate de calcium, avec une surface réalisée en gelcoat ISO. Il peut être fabriqué dans différentes colorations et avec différents effets de marbrage. L'entretien du matériau peut être effectué, par exemple, avec le produit combiné de nettoyage et de polissage Clean&Shine.



Marmite® Creative Marble è un materiale composito lucido composto da poliestere e carbonato di calcio con una superficie in gelcoat ISO. Può essere realizzato in diverse colorazioni ed effetti marmo. Per la cura e la manutenzione del materiale si consiglia ad esempio il detergente/lucido Clean&Shine che assicura la massima protezione in un solo gesto.



Marmite® Creative Marble to gładki lany kompozyt składający się z mieszanki poliestru i węgla wapnia pokrytej warstwą żelkotu ISO. Kompozyt ten może być produkowany w różnej kolorystyce i z efektami strukturalnymi przypominającymi marmur. Produkty wykonane z tego materiału czyści się i konserwuje np. za pomocą środka myjąco-polerującego Clean&Shine.



Marmite® Creative Marble – литой композит с глянцевой поверхностью из полиэфира и карбоната кальция с гелькоутовым покрытием ISO gelcoat. Изготавливается в разных цветовых гаммах и под разные виды мрамора. Для ухода за материалом достаточно время от времени протирать его чистящим и полирующим средством Clean&Shine.



Marmite® Creative Marble es un compuesto fundido brillante que consiste en poliéster y carbonato cálcico, con una superficie de ISO gelcoat. Puede fabricarse en distintos colores y efectos de jaspeado. El material se cuida y mantiene limpio con, por ejemplo, Clean&Shine, que limpia y abrillanta al mismo tiempo.



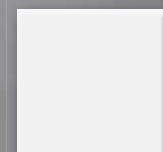
BEIGE



GREY MARBLE



WHITE



ALPINE



PERGAMON

Marmite[®] Creative Marble



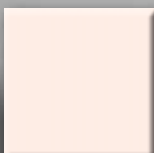
WHITE



SAND



GREY



PERGAMON

Marmite[®] Solid



Marmite® Solid är en matt gjutkomposit bestående av vacuumbehandlat ISO polyester och aluminiumtrihydrat, en homogen blandning utan ytskikt. Även denna kan gjutas i olika färgställningar och granitstrukturer. För rengöring och skydd använd Clean&Shine i kombination med Scotch Brite slipsvamp.



Marmite® Solid is a matt cast composite consisting of vacuum-treated ISO polyester and aluminium trihydrate, a homogenous mixture without an outer surface. This can also be moulded in different colour combinations and as a granite structure. For cleaning and protection, use “Clean&Shine” in combination with a Scotch Brite pad.



Marmite® Solid ist ein mattes Gussverbundmaterial aus unter Vakuumbedingungen behandeltem ISO-Polyester und Aluminiumtrihydrat, einer homogenen Mischung ohne Oberflächenschicht. Auch dieses Material lässt sich in unterschiedlichen Farbgebungen und Granitstrukturen gießen. Zur Reinigung und als Schutz bietet sich Clean&Shine in Verbindung mit einem Scotch-Brite-Reinigungsschwamm an.



Marmite® Solid est un composite moulé mat, composé de polyester ISO traité sous vide et de trihydrate d'aluminium, un mélange homogène sans couche superficielle. Ce matériau peut également être moulé dans différentes colorations et structures de granit. Pour le nettoyage et la protection, on peut utiliser Clean&Shine, en combinaison avec une éponge Scotch Brite.



Marmite® Solid è un materiale composito opaco composto da poliestere ISO trattato sottovuoto e alluminio triidrato, una miscela omogenea senza strato superficiale. Anche questo può essere realizzato in diverse colorazioni ed effetti granito. Per la pulizia e la protezione si consiglia l'uso di Clean&Shine abbinato alla spugnetta Scotch Brite.



Marmite® Solid to matowy lany kompozyt składający się z poliestru ISO podlegającego obróbce próżniowej oraz trójhydratu tlenku glinu – jednolitej mieszanki pozbawionej wierzchniej warstwy. Materiał ten pozwala także na uzyskanie różnej kolorystyki i struktur przypominających kamień. Produkty wykonane z tego materiału czyści się za pomocą Clean&Shine oraz gąbki polerującej Scotch Brite.



Marmite® Solid – литой композит с матовой поверхностью из полиэфира ISO, подвергнутого вакуумной обработке, и тригидрата алюминия. Представляет собой однородное соединение без покрытия. Он также изготавливается в разных цветовых гаммах и под разные виды гранита. Для очистки и ухода за материалом пользуйтесь средством Clean&Shine в сочетании с полировочной губкой Scotch Brite.



Marmite® Solid es un compuesto fundido mate que consiste en poliéster ISO tratado al vacío y trihidrato de aluminio, una mezcla homogénea sin capa superficial. Este material puede fundirse también en distintos colores y estructuras de granito. Para la limpieza y protección, se usa Clean&Shine en combinación con una esponja Scotch Brite.



Marmite® Top Solid är en matt gjutkomposit bestående av ISO polyester och aluminiumtrihydrat som sprutappliceras med en tjocklek om ca 2 mm och som backas upp av polyester/kalciumkarbonat. För rengöring och skydd använd Clean&Shine i kombination med Scotch Brite slipsvamp.



Marmite® Top Solid is a matt cast composite consisting of ISO polyester and aluminium trihydrate that is applied by spray, to a thickness of about 2 mm and is then backed with polyester/calcium carbonate. For cleaning and protection, use Clean&Shine in combination with a Scotch Brite pad.



Marmite® Top Solid ist ein mattes Gussverbundmaterial aus ISO-Polyester und Aluminiumtrihydrat, das in einer Stärke von etwa 2 mm aufgespritzt und durch Polyester/Kalziumkarbonat verstärkt wird. Zur Reinigung und als Schutz bietet sich Clean&Shine in Verbindung mit einem Scotch-Brite-Reinigungsschwamm an.



Marmite® Top Solid est un composite moulé mat, composé de polyester ISO et de trihydrate d'aluminium, appliqué par pulvérisation sur une épaisseur d'environ 2 mm, puis complété par du polyester et du carbonate de calcium. Pour le nettoyage et la protection, on peut utiliser Clean&Shine, en combinaison avec une éponge Scotch Brite.



Marmite® Top Solid è un materiale composito opaco composto da poliestere ISO e triidrato di alluminio che viene applicato a spruzzo con uno spessore di circa 2 mm e rinforzato da poliestere/carbonato di calcio. Per la pulizia e la protezione si consiglia l'uso di Clean&Shine abbinato alla spugnetta Scotch Brite.



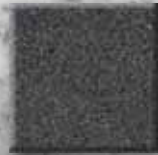
Marmite® Top Solid to matowy lany kompozyt składający się z mieszanki poliestru ISO i trójhydratu tlenku glinu, który nakłada się natryskowo do uzyskania grubości ok. 2 mm i pokrywa ochronną warstwą poliestru/węglanu wapnia. Produkty wykonane z tego materiału czyści się za pomocą Clean&Shine oraz gąbki polerującej Scotch Brite.



Marmite® Top Solid – литой композит с матовой поверхностью из полиэфира ISO и напыленного 2-мм слоя тригидрата алюминия и наполнителем из полиэфира/карбоната кальция. Для очистки и ухода за материалом пользуйтесь средством Clean&Shine в сочетании с полировочной губкой Scotch Brite.



Marmite® Top Solid es un compuesto fundido mate que consiste en poliéster ISO tratado al vacío y trihidrato de aluminio, que se aplica a pistola con un espesor de aproximadamente 2 mm y se respalda con poliéster y carbonato cálcico. Para la limpieza y protección, se usa Clean&Shine en combinación con una esponja Scotch Brite.



GRAPHITE



WHITE



SAND



GREY

Marmite[®] Top Solid



GRAPHITE



SAND



GREY



BLACK

Marmite[®] Top Granite



Marmite® Top Granite är en blank, sprutad komposit bestående av transparent ISO gelcoat och sedan följs av en 2 mm sprutad komposit som ger färg/mönstereffekt. Detta backas sedan upp med polyester/kalciumkarbonat fyllning. Materialet sköts och underhålls med t.ex. Clean&Shine rengöring/polering skydd i ett steg.



Marmite® Top Granite is a glossy, sprayed composite consisting of a transparent ISO gel coat followed by a 2 mm sprayed composite that adds colour/patterned effects. This is then backed with polyester/calcium carbonate filler. The material is cared for with, for example "Clean&Shine" which cleans and polishes in one go.



Marmite® Top Granite ist ein blankes, aufgespritztes Verbundmaterial aus transparentem ISO-Gelcoat mit einem 2 mm starken, aufgespritzten Verbundmaterial, das für einen Farb-/Mustereffekt sorgt. Als Verstärkung dient eine Füllung aus Polyester/Kalziumkarbonat. Das Material kann z. B. mit Clean&Shine gleichzeitig gereinigt und poliert werden.



Marmite® Top Granite est un composite lisse pulvérisé, composé de gelcoat ISO transparent, complété par un composite pulvérisé de 2 mm, apportant la coloration et l'effet de structure. L'ensemble est ensuite complété par une charge en polyester et carbonate de calcium. L'entretien du matériau peut être effectué, par exemple, avec le produit combiné de nettoyage et de polissage Clean&Shine.



Marmite® Top Granite è un materiale composito lucido spruzzato, composto da gelcoat ISO trasparente seguito da uno strato di 2 mm di materiale composito spruzzato, che dona l'effetto colore/motivo desiderato. Il materiale così formato viene poi rinforzato con una miscela di poliestere/carbonato di calcio. Per la cura e la manutenzione del materiale si consiglia ad esempio il detergente/lucido Clean&Shine che assicura la massima protezione in un solo gesto.



Marmite® Top Granite to gładki kompozyt nakładany natryskowo, składający się z przezroczystego żelkotu ISO, który następnie pokrywany jest 2 mm warstwą natryskiwanego kompozytu, nadającego materiałowi kolor i wzór. W końcowej fazie kompozyt wypełnia się poliestrem/węglanem wapnia. Materiał czyści się i konserwuje np. za pomocą środka myjąco-polerującego Clean&Shine.

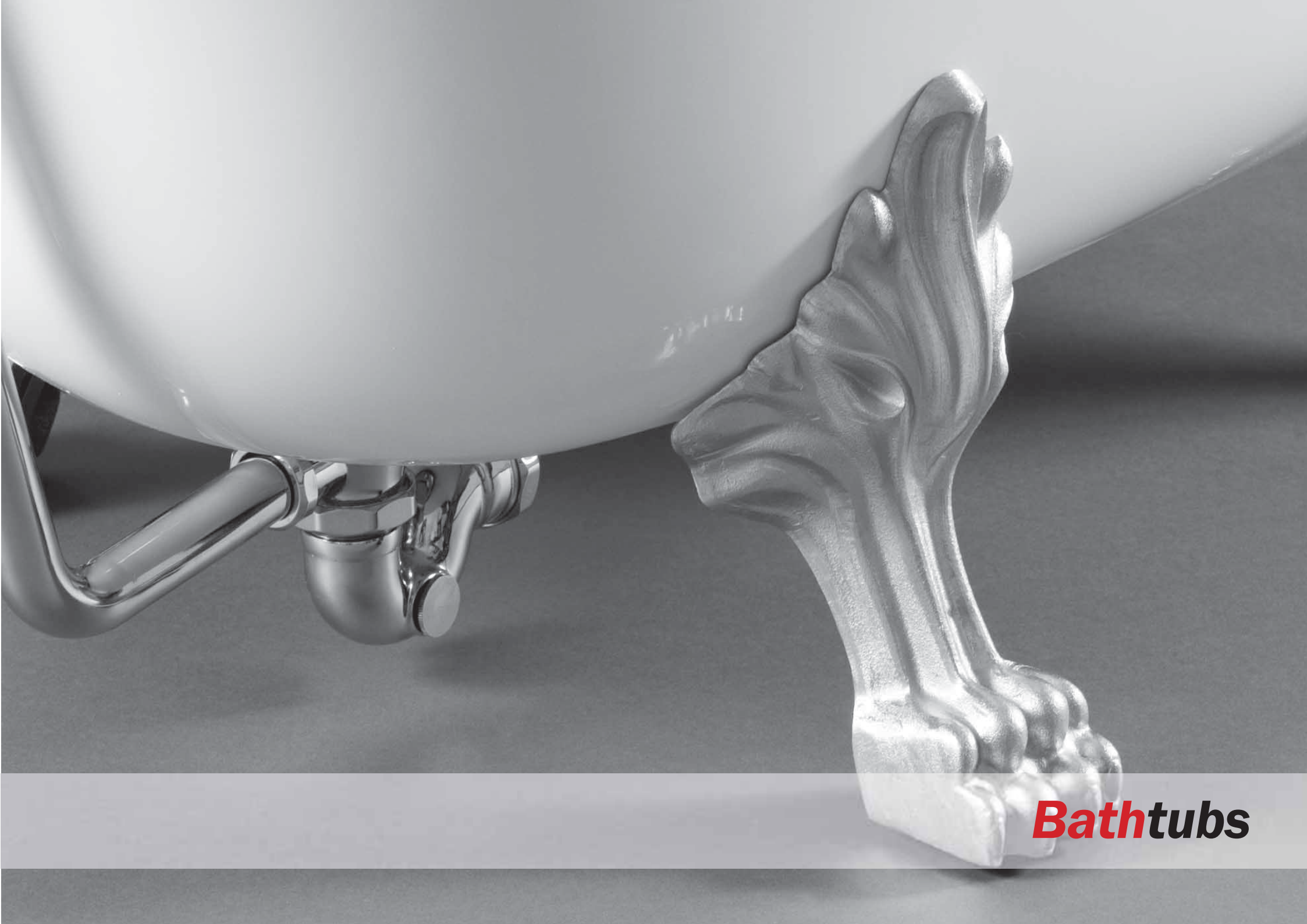


Marmite® Top Granite – напыленный композит с глянцевой поверхностью из прозрачного гелькоута ISO gelcoat и 2-мм напыленного слоя композита, создающего цветовую гамму/узорную основу. Наполнителем служит полиэфир/карбонат кальция. Для ухода за материалом достаточно время от времени протирать его чистящим и полирующим средством Clean&Shine.



Marmite® Top Granite es un compuesto brillante aplicado a pistola que consiste en una capa transparente de ISO gelcoat seguida por un compuesto de 2 mm aplicado a pistola que le proporciona color y efecto de dibujo. Posteriormente, se respalda con un relleno de poliéster y carbonato cálcico. Para el cuidado y mantenimiento del material se usa Clean&Shine, que limpia y abrillanta al mismo tiempo.

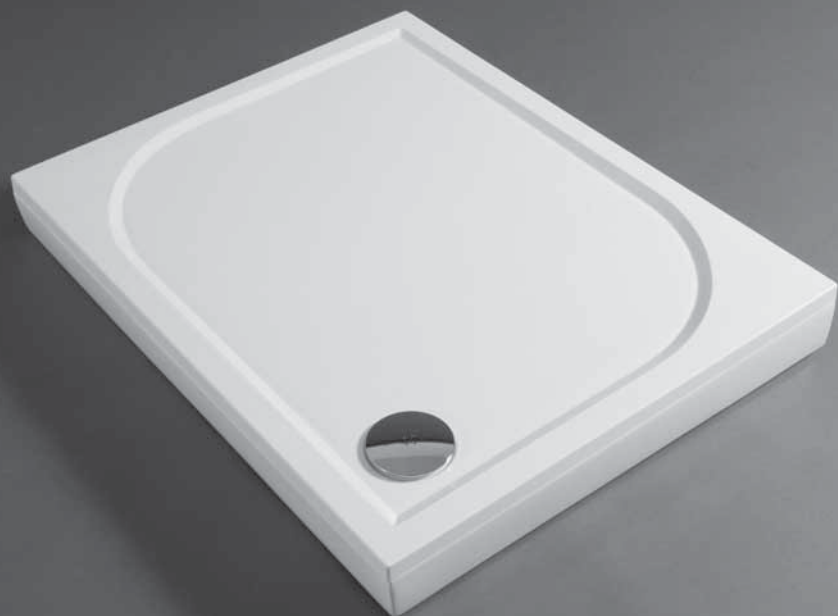


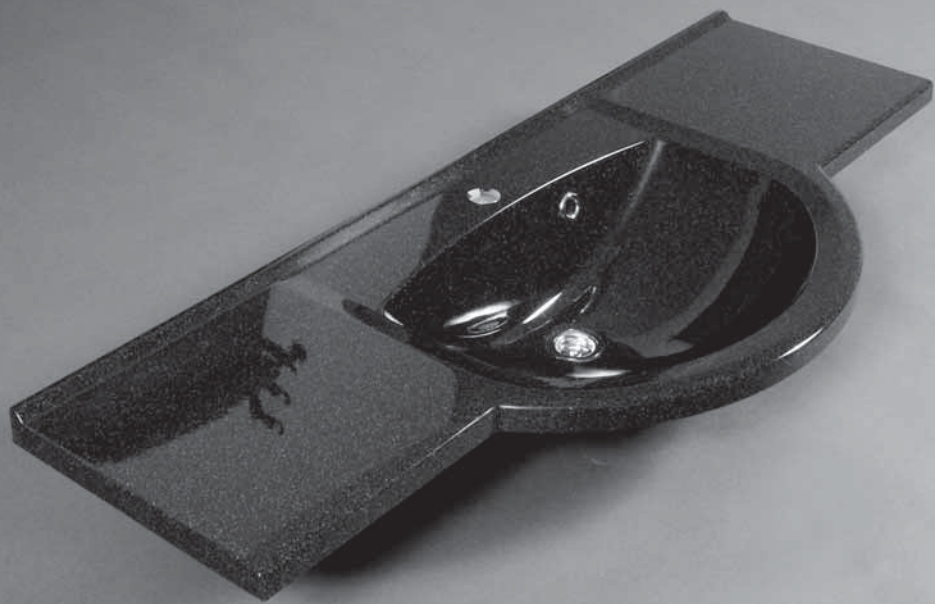


Bathtubs



Shower Trays







Basins



Marmite's markets

<< UNITED STATES



Headquarters & Sales

Muscle Machine AB
Storgatan 18
S-302 43 Halmstad
SWEDEN

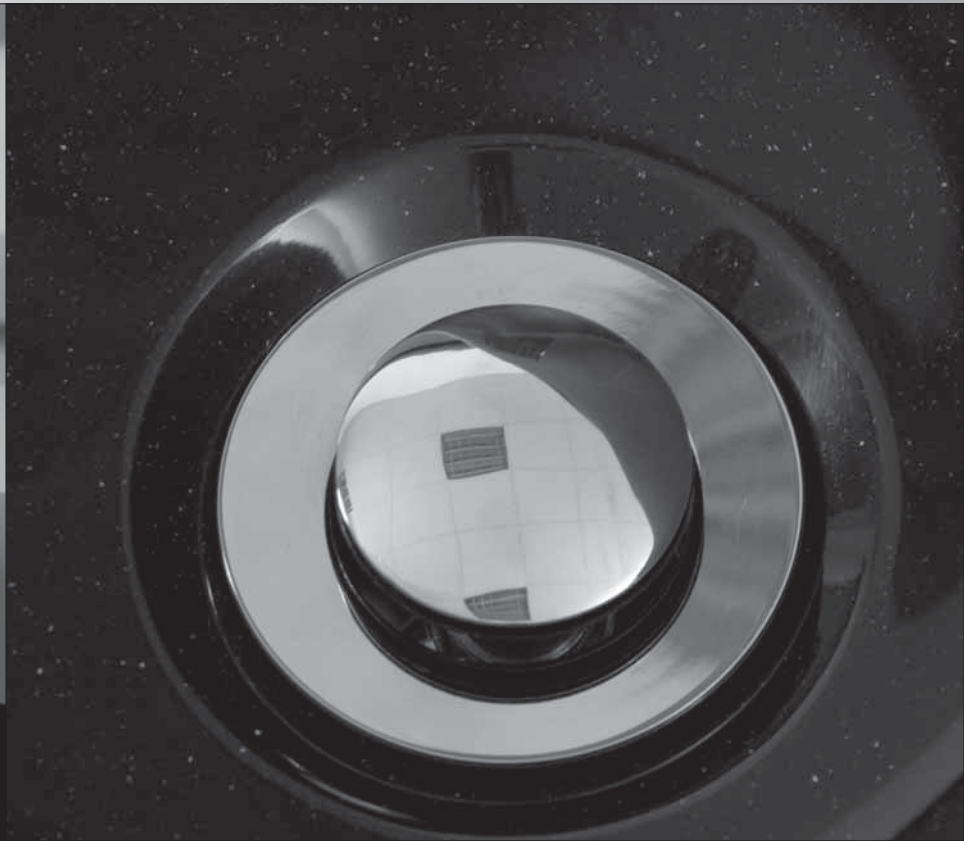
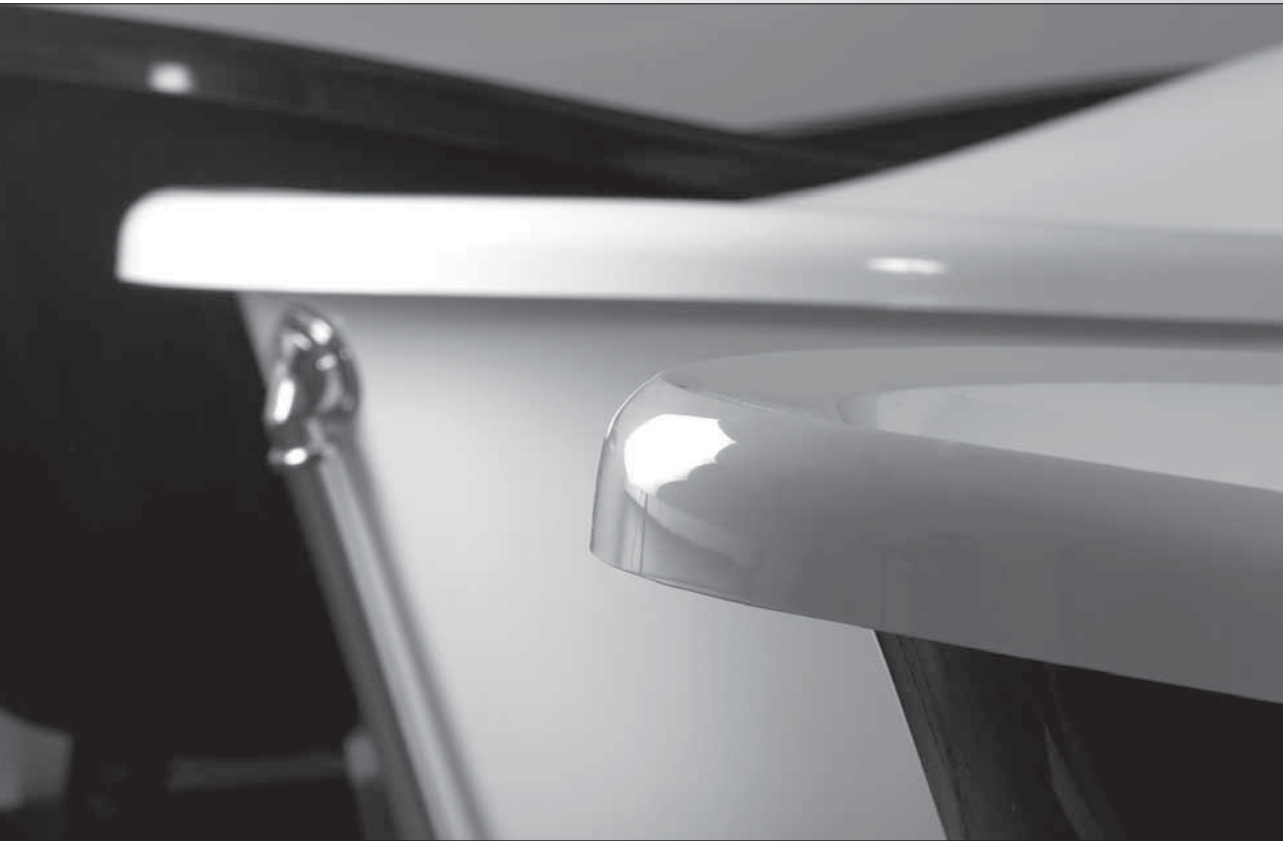
Tel: +46 (0) 35 19 19 40
Fax: +46 (0) 35 19 19 50

Production

Marmite International SA
ul.Poznańska 1 A
62-069 ZAKRZEWO k.Poznania
POLAND

Tel: +48 (0) 6189 45 000
Fax: +48 (0) 6189 45 030

www.marmite.eu



www.marmite.eu